



الاعراض المتنوعة

- يمكن لداء لايم ان يظهر باعراض غير مرئية:
- التعب ، الارهاق، الانهالك و قلة التحمل
- الصداع
- الشعور المرضي
- الام المفاصل وتصلبها
- الام العضلات و تشنجه
- ضعف العضلات ووخز في العضلات
- الام الظهر
- خفقان القلب، عدم انتظام نبضات القلب، ازدياد عدد دقات القلب
- اضطرابات النوم
- التعرق في الليل
- الكابة و قلب المزاج
- التهيج
- تورم العقد اللمفاية
- الام الاطراف ، ارق الساقين.
- اضطرابات في التركيز
- الام في المعدة و الامعاء
- الام في اخص او كعب القدمين
- الاضطرابات البصرية
- الام الاذن والاضطرابات السمعية
- الدوار و اضطرابات التوازن
- اضطرابات في المشاعر كالشعور بالدغدة
- والحرق و الصم و بالوخز والام شاملة
- تصلب في الظهر والام و طقطة

يخفي داء لايم نفسه وراء عدد من **التشخيصات الخاطئة:**

- فيبروميالغي، الروماتيزم، ارهاق الركبة
- متلازمة الكتف والقفاء
- متلازمة (داء) النفق الرسغي
- الانزلاق الغضروفي
- امراض الخلايا العصبية الحركية، السكتة الدماغية
- ALS الامراض العصبية مثل ال
- الكابة و امراض نفسية اخرى متعددة
- الاضطرابات الجسدية ذات الاسباب النفسية (السايكوسوماتية)
- تصلب الانسجة المتعدد
- الخرف
- الفصال

معلومات · استشارة · مساعدة

ان فحوصات الدم سواء كانت سلبية او ايجابية لا تصلح لتحديد التشخيص او العلاج. للالام و النتيجة المحتملة لعضة القراد الاولوية في التشخيص. توجه بسؤالك الى طبيبك. بإمكان جمعية داء لايم و ال FSME في المانيا، وهي جمعية مسجلة، وعصبة مرضى القراد في سويسرا او مجموعات المساعدة الذاتية ايضا تقديم المساعدة- ولكن باللغة الالمانية فقط.

**BORRELIOSE
UND FSME BUND
DEUTSCHLAND**
PATIENTENORGANISATION BUNDESVERBAND

الخط الساخن للاستشارات:

Tel. 0180 500 6935

(14 سنت باستخدام الخط الالمانى الثابت)

الاثنين لغاية الخميس الساعة 10.00 - 12.30

الاستشارة المسائية : الاثنين + الجمعة 18.00 - 20.00

(الاستعلامات والاستشارات باللغة الالمانية فقط)

www.borreliose-bund.de

البريد الالكتروني:

info@borreliose-bund.de

الحساب المصرفي للتبرعات:

Hamburger Sparkasse (Haspa)

BLZ: 200 505 50 · Konto-Nr.: 1275 123 345

Dieser Flyer ist eine Initiative des Borreliose und FSME Bundes Deutschland e.V., gesponsert vom AOK Bundesverband.

Text: Regula Heim und Ute Fischer

Übersetzung: Mawlan Rahman

Gestaltung: Frank Sander

القراد

لاتسمح لنفسك بان تنخدع

لا يوجد تطعيم ضد القراد ولا خريطة مخاطر خاصة بالقراد لان القراد ينتشر في كل مكان في الجزء الشمالي من الكرة الارضية. يوجد تطعيم ضد ال FSME وهو واحد من بين العديد من مسببات الامراض التي ينقلها القراد. يوفر هذا التطعيم الحماية فقط ضد ال FSME وليس ضد داء لايم او ضد المسببات الاخرى للامراض. لا ينحصر وجود القراد بمنطقة جغرافية معينة. فهي تتحين الفرص في الحديقة والغابة وفي الملاعب واحواض السباحة، في المروج وفي المتنزهات بل حتى في الكتبان وفي كل مكان في المناطق ذات المناخ المعتدل ولغاية علو 1500 متر.



من اهم الامراض هي حاليا داء لايم وداء ال FSME.

FSME ■

ان ال FSME هو فيروس يسبب جزئيا مرض التهاب السحايا الذي يشكل خطرا على الحياة. بالامكان تجنب هذا الامر عن طريق التطعيم. ان الازالة المبكرة للقراد لتوفر اية حماية لان الفيروس يتواجد في جهاز اللدغ وينتقل مع اللدغ مباشرة. لا يوجد علاج لمرض ال FSME ولكنه ينتشر فقط في اماكن جغرافية محددة.

داء لايم ■

يسبب هذا المرض نوع من البكتريا. لا يوجد تطعيم ضد داء لايم. وهو من اكثر الامراض التي يسببها القراد شيوعا و تنتقل في اغلب الاحيان في الاماكن التي يتواجد فيها القراد. بالامكان معايجتها في الغالب عن طريق المضادات الحيوية اذا ماتم الكشف عنها مبكرا، بشرط ان تناسب قوة العلاج المرحلة التي وصل اليها المرض وان يتم اعطاء العلاج لفترة كافية وبجرعات قوية. ان تشخيص المرض لا يعد امرا سهلا لان الفحوصات المتوفرة ليست دائما محل ثقة او لا يعتقد المرء مطلقا بان المرض هو داء لايم. لذا لا يتم التعرف على المرض مما يؤدي الى تشخيصات خاطئة الى درجة قد تؤدي الى الوسواس المرضي. يتوقع ان يسبب المرض في مراحله الاخيرة اضرارا دائمية تؤدي الى تقييد المريض في تمتعه بنوعية حياة معينة وبدرجات مختلفة. غالبا ما يتم حرمان المرضى من العلاج بسبب انعدام الاعراض المعروفة و النتائج غير الواضحة للفحوص المختبرية. ان عدم معالجة المرض قد يؤدي الى العجز. ان المرضى الذين لا يتم النظر في امرهم بجدية ولا يتم معالجتهم سيعانون من الكآبة. وبهذا تتصاعد احتمالات ارتكابهم للانتحار.

كيف اتمكن من حماية نفسي من داء لايم ؟

1. تجنب عضه القراد

ابق على الطريق. تجنب الاجمة و الادغال والاعشاب العالية. قم بحماية نفسك بارتداء ملابس تغطي الجسم و اذا دعت الحاجة باستعمال الادوية الموفرة على شكل رذاذ. ادخل نهاية البنطلون في الجواريب.

2. البحث عن القراد و ازالته

رغم اجراءات الوقاية فان بإمكان القراد ان يمهّد طريقه للوصول الى الدم. فتش نفسك و اطفالك بعد كل اقامة لكم في الطبيعة الخضراء. تعتبر منطقة الركبة والاعضاء التناسلية والسرة والابط و عند الاطفال العنق و منبت الشعر من الاماكن المفضلة. انتبه بصورة خاصة الى حشرات القراد الصغيرة.

يبلغ حجم الواحدة منها ملمتر واحد و تبدو كنقطة. ويتم العثور عليها غالبا لدى الانسان. كلما تم ازالة القراد بسرعة ابرك كلما قل خطر الإصابة بداء لايم. لا تقم بازالة القراد بالاظافر او بكماشة سميكة وليس باستخدام الزيت او باستعمال مادة الصمغ او بمواد اخرى. استخدم بدلا من ذلك ملقطا دقيقا او بطاقة القراد المحتوية على فتحات او قم باستخدام سكينه من خلف القراد واقطع عضو الوخز. سيقوم الطبيب بازالة ما تبقى من القراد.

3. الكشف عن الاعراض

لان اعراض داء لايم قد تختفي دون تلقي العلاج و دون القضاء على مسبب المرض لذا يعتبر التعرف على هذه الاعراض امرا مهما لكي لا تفوتنا فرصة تشخيص هذا

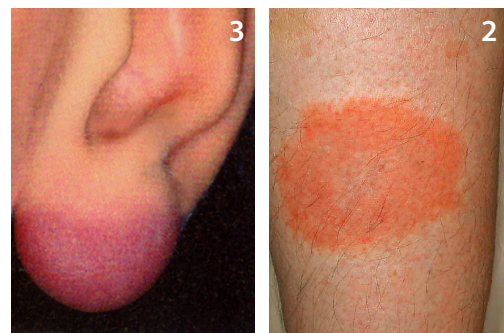


Foto: Norbert Satz, Hautklinik UKJ, Roche

المرض. بعد مرور ايام الى اسابيع على الوخز يظهر احمرار حول منطقة الوخز في اماكن اخرى من الجسم (مثلا: الصورة: 1 احمرار مرضي في الظهر، الصورة: 2 احمرار مرضي في الساق). ان هذا الاحمرار، الذي لا يظهر تقريبا لدى نصف عدد المرضى رغم اصابتهم، يكبر دوما بشكل مركزي لا بشكل دائري و يمكن ان يظهر في اماكن متعددة على الجلد. من الاعراض الاخرى التي تظهر في المراحل الاولى من الإصابة: ظهور الكريات اللنفائية لداء لايم وهو تورم له شكل نصف دائري او كروي ويكون غالبا ازرق اللون و يظهر غالبا لدى الاطفال (الصورة: 3). ان فحوصات الدم في المرحلة الاولى من الإصابة تظهر نتائج سلبية ولكنها خاطئة لان بناء الاجسام المضادة يستغرق عدة اسابيع. لذا عليك ان لاتثق بنتائج فحوصات الدم. يمكن ان تظهر المرحلة الاولى باعراض تشبه المشاعر المرضية العامة و التي تصاحب الإصابة بالانفلونزا دون الاعراض. يصبح التشخيص هنا صعبا لانه ليس بالامكان تحديد المرض، هل هو داء لايم ام هو مرض اخر (مثلا: اريكيوسا، بيبوسا) انتقل عن طريق القراد او انه تماما مرض اخر. يمكن ان لا تظهر الاعراض المبكرة او قد تتداخل مع الاعراض المتأخرة. قد تظهر الاعراض المختلفة بعد اسابيع او اشهر او سنوات. قد تكون الشكاوي غير واضحة او قد تتغير. من الاعراض المألوفة لداء لايم: شلل في الوجه، تورم احادي للمفاصل (الصورة: 4) التهاب القلب، الدماغ، الاعصاب و الجلد في المرحلة الاخيرة (اكروديرماتيتيس كرونিকা اتروفيكانس الصورة: 5).